



SPANIEN
Firmensitz

Zueco Y Technology S.L.
Pol. Ind. Centrovía
C/ R. Janeiro, 12
50198 La Muela (Zaragoza)
Spanien
Tel. + 34 976 141819
Fax + 34 976 141818
info@zytechsolar.com

www.zytechsolar.com



Zytech Solar gehört zur Unternehmensgruppe Zytech Group.

Zytech Solar gehört zur Unternehmensgruppe Zytech Group. Zytech Group ist eine spanische Unternehmensgruppe internationaler Präsenz, die auf fünf Kontinenten vertreten ist. Sie ist auf die Herstellung von Photovoltaikmodulen, gebäudeintegrierten Photovoltaikanlagen (BIPV) und solaren Inselanlagen spezialisiert, andere Unternehmen der Gruppe stellen Mini-Windkraftanlagen (Zytech Aerodyne), Solar-Straßenlaternen, Solar-Wärmesysteme und Elektro-Fahrzeuge (Zytel) her.

Photovoltaik-Module

Höchste Qualität, Effizienz und Zuverlässigkeit.



www.zytechsolar.com



Photovoltaik-Module von ZYTECH

Höchste Qualität, Effizienz und Zuverlässigkeit.

Solarmodule mit dem besten Preis- Leistungsverhältnis und Kundenbetreuung.

Die Photovoltaik-Module von Zytech Solar zeichnen sich durch ihre hohe Qualität, Effizienz, Zuverlässigkeit und Robustheit aus, sowie durch ihr hervorragendes Preis-Leistungsverhältnis. Diese Qualität findet Anerkennung bei den Hunderten von Kunden, die für ihre Installationen ein zuverlässiges und haltbares Produkt wollten, das ihnen eine schnelle und sichere Amortisation der Investition erlaubte.

Darüber hinaus bietet Zytech allen seinen Kunden und Installateuren technische Beratung an und verfügt über einen schnellen und effizienten Kundendienst.

Eigenschaften der Photovoltaik-Module von Zytech

Die Zytech-Photovoltaik-Module werden in autorisierten Laboratorien gemäß IEC-61215-Richtlinie geprüft. Durch die schrittweise Erhöhung der Belastung von 0 auf 5,4kN/m² wird sichergestellt, dass sie auch für Gebiete mit hohem Schnee- und Eisvorkommen geeignet sind.

Einer der entscheidendsten Vorteile der Zytech-Solar-Module ist ihre vielseitige Einsetzbarkeit. Auf diese Weise lässt sich die Produktlinie von höchsteffizienten Modulen an die Wünsche und Bedürfnisse jedes einzelnen Kunden bestens anpassen.

- Der Rahmen aus eloxiertem Aluminium macht die Solarmodule nicht nur widerstandsfähig, sondern garantiert auch eine angenehme und einfache Handhabung beim Transport und Einbau. Um die gewünschte Leistung zu erzielen, können die Solarmodule mithilfe einfacher Kabel seriell oder parallel miteinander verbunden werden.
- Jedes Solar-Modul besteht ferner aus einem Einscheiben-Sicherheitsglas (ESG), das nicht nur höchste Transparenz aufweist, sondern gleichzeitig auch zum Schutz vor Nässe und Feuchtigkeit entsprechend abgedichtet und isoliert ist.
- Mit Bypass-Dioden ausgestattete Anschlussdosen beseitigen jegliches Risiko einer möglichen Überhitzung (Hot-Spot-Effekt). Unversiegelt können die Anschlussdosen außerdem kinderleicht entfernt werden.
- Die Kabel und Verbindungselemente sind extrem widerstandsfähig und wasserresistent (TÜV, IP 65).
- Ausgezeichnete Funktionsweise auch bei geringer Lichteinstrahlung.
- 25 Jahre Garantie auf 80 % der Ausgangsleistung sowie 5 Jahre Garantie auf alle Arten von Fabrikationsfehlern und Materialien.



AUS EIGENER HERSTELLUNG

Die Zytech-Photovoltaik-Module werden aus mono- und polykristallinen Siliziumzellen in unseren eigenen Produktionslinien hergestellt, dies geschieht vollkommen automatisch und unter strengsten Sicherheitskontrollen. Die zur ständigen Verbesserung des Produktes für Forschung, Entwicklung und Innovation aufgebrauchten Mittel, spezialisierte Fachkräfte, modernste Maschinen und strengste Qualitätskontrollen ermöglichen die Herstellung eines europäischen Qualitätsproduktes zum bestmöglichen Preis.

Überprüft wurde die Qualität der Zytech-Solarmodule von dem international anerkannten Unternehmen GARRIGUES, das seine Inspektionen vollkommen unabhängig von den Standardkontrollen der Firma Zytech durchführt.

Besagte Labortests und Inspektionen vergewissern sich über die Einhaltung der technischen Spezifizierungen, der Produktionsprozesse, Zertifizierungen, sowie über den korrekten Betrieb der Produktionsanlage während aller Arbeitsschritte.

- Spezialisierte Fachkräfte
- Modernste Maschinerie
- Qualitätskontrollen und Zertifikate





VERWENDUNGEN

Als Hersteller, der über seine eigene Fabrikanlage verfügt, kann Zytech höchst flexible Solar-Module von 2 bis 300Wp Leistung anbieten, die dann an die Bedürfnisse eines jeden Projektes – von welcher Größe oder Lage auch immer und egal ob mit oder ohne Netzanschluss – angepasst werden.

ANLAGEN MIT NETZANSCHLUSS

Jedes Land der Welt verfügt – in Form von Prämien, Steuervergünstigungen oder Preisnachlässen bei der Stromrechnung – über staatliche Regelungen zur Förderung der Produktion von Solarenergie. In diesen Fällen werden die Photovoltaikanlagen an das Stromnetz angeschlossen und die produzierte Energie in dieses eingespeist, um dann in nahe gelegenen Verbrauchsstellen verbraucht werden. Auf diese Weise wird die Energie lokal produziert und verbraucht, unnötige Verluste durch den Transport im Netz werden vermieden.

Durch ihre Widerstandsfähigkeit und Zuverlässigkeit sowie das hervorragende Preis- Leistungsverhältnis sind die Photovoltaikmodule von Zytech ideal für den Anschluss an das Stromnetz geeignet, was ein Maximieren Ihrer Investition vom ersten Tag an erlaubt, ganz gleich um welches Projekt es sich handelt:

- Solarparks
- Photovoltaikanlagen auf den Dächern von Fabriken, Geschäftsräumen, landwirtschaftlichen Gebäuden usw.
- Haus-Solaranlagen
- Gebäudeintegrierte Solaranlagen

NETZUNABHÄNGIGE INSEL- UND HYBRIDANLAGEN

An Orten, die nicht von der öffentlichen Stromversorgung erreicht werden, kann eine netzunabhängige Solaranlage (eine so genannte Inselanlage) die nötige Energie für eine Vielzahl von Verwendungen liefern: Beleuchtung, Kühlung, Pumpvorrichtungen, Stromversorgung der Elektrogeräte, Telekommunikation, Verkehrszeichen, Wetterstationen, Schifffahrt, Caravaning ... Bei den Inselanlagen handelt es sich um einfache Installationen, die wenig Instandhaltungsarbeiten bedürfen.

Diese Anlagen erlauben es, fast überall auf der Welt über so wichtige Dinge wie einen Medikamentenkühlschrank in einem Landkrankenhaus in Afrika, Licht in einer Abendschule im südamerikanischen Dschungel oder einen Radioempfänger im Hochgebirge zu nutzen (verfügen). Die netzunabhängigen Inselanlagen von Zytech Solar sind die ideale Lösung für jede Art von Anbringung, sei es auf Schiffen, Geländewagen, in ländlicher Umgebung, dem Dschungel, der Wüste oder dem Hochgebirge ...

Hierbei bietet Zytech verschiedene Typen von Anlagen an: konventionelle Inselanlagen, Hybridanlagen – Kombination aus Photovoltaik-Modulen und Mini-Windkraftanlagen– und spezielle Solar-Wasserpumpsysteme. In all diesen Fällen liefert Zytech mittels technischer Messwerkzeuge auch die nötigen Dimensionierungsleistungen, um eine Deckung der energetischen Bedürfnisse ohne Wirkungsverlust zu ermöglichen. Hierzu bietet Zytech seinen Kunden die für Insel- und Hybridanlagen benötigten Komponenten an:

- Photovoltaik-Module
- Laderegler
- Akkumulatoren
- Wechselschalter
- Solarpumpen
- Mini-Windkraftanlagen



Wp (W)	Modell	Voc (V)	Isc (A)	Vmp (V)	Imp (A)	Maße L×W×H (mm)	Gewicht (kg)	Zellanordnung	Zellmaße (mm)	Wirkungsgrad
90	ZT90S	22.36	5.53	18.41	4.89	1201×545×35	7.0	4×9	125×125	13.75 %
95	ZT95S	22.46	5.62	18.72	5.07	1201×545×35	7.0	4×9	125×125	14.51 %
100	ZT100S	22.61	5.75	19.01	5.26	1201×545×35	7.0	4×9	125×125	15.28 %
105	ZT105S	24.96	5.62	20.80	5.05	1330×545×35	10.0	4×10	125×125	14.49 %
110	ZT110S	25.04	5.65	20.96	5.25	1330×545×35	10.0	4×10	125×125	15.18 %
115	ZT115S	27.46	5.62	22.88	5.03	1457×545×35	10.5	4×11	125×125	14.48 %
120	ZT120S	27.59	5.67	23.10	5.19	1457×545×35	10.5	4×11	125×125	15.11 %
130	ZT130S	30.05	5.65	25.15	5.17	1076×808×35	10.5	6×8	125×125	14.95 %
135	ZT135S	30.19	5.75	25.49	5.30	1076×808×35	10.5	6×8	125×125	15.53 %
140	ZT140S	33.64	5.61	27.92	5.01	1203×808×35	13.0	6×9	125×125	14.40 %
145	ZT145S	33.80	5.65	28.30	5.12	1203×808×35	13.0	6×9	125×125	14.92 %
150	ZT150S	33.91	5.75	28.51	5.26	1203×808×35	13.0	6×9	125×125	15.43 %
160	ZT160S	37.50	5.63	31.32	5.11	1330×808×35	13.0	6×10	125×125	14.89 %
165	ZT165S	37.68	5.71	31.56	5.23	1330×808×35	13.0	6×10	125×125	15.35 %
170	ZT170S	41.12	5.59	33.86	5.02	1453×808×35	15.0	6×11	125×125	14.48 %
175	ZT175S	41.25	5.63	34.45	5.08	1453×808×35	15.0	6×11	125×125	14.96 %
180	ZT180S	44.71	5.53	36.79	4.89	1580×808×40	16.0	6×12	125×125	14.10 %
185	ZT185S	44.86	5.59	36.94	5.01	1580×808×40	16.0	6×12	125×125	14.49 %
190	ZT190S	44.93	5.62	37.44	5.07	1580×808×40	16.0	6×12	125×125	14.88 %
195	ZT195S	45.07	5.65	37.73	5.17	1580×808×40	16.0	6×12	125×125	15.27 %
200	ZT200S	45.22	5.75	38.02	5.26	1580×808×40	16.0	6×12	125×125	15.67 %
205	ZT205S	45.29	5.75	38.23	5.36	1580×808×40	16.0	6×12	125×125	16.06 %
210	ZT210S	48.83	5.65	40.87	5.14	1707×808×40	17.0	6×13	125×125	15.23 %
220	ZT220S	49.06	5.75	41.42	5.31	1707×808×40	17.0	6×13	125×125	15.95 %
230	ZT230S	54.91	5.62	45.76	5.03	1453×1064×50	19.0	8×11	125×125	14.88 %
235	ZT235S	55.00	5.63	45.94	5.12	1453×1064×50	19.0	8×11	125×125	15.20 %
240	ZT240S	55.18	5.67	46.20	5.19	1453×1064×50	19.0	8×11	125×125	15.52 %
250	ZT250S	59.81	5.61	49.63	5.04	1590×1064×50	21.0	8×12	125×125	14.78 %
260	ZT260S	60.10	5.65	50.30	5.16	1590×1064×50	21.0	8×12	125×125	15.37 %
270	ZT270S	60.38	5.75	50.98	5.30	1590×1064×50	21.0	8×12	125×125	15.96 %

ZT 180S/185S mono

ZYTECH MODULES

Zellen		Mechanische Daten	
Technologie	Monokristallines Silizium	Maße des Moduls L × W × H	1580×808×40mm
Anzahl der Zellen pro Modul	72	Gewicht	16 kg
Zellmaße	125 × 125 mm		

Elektrische Daten			
		ZT 180S	ZT 185S
Maximale Leistung	P _{max}	180 W	185 W
Leerlaufspannung	V _{oc}	44.71 V	44.86 V
Spannung im Punkt maximaler Leistung	V _{mpp}	36.79 V	36.94 V
Kurzschlussstrom	I _{sc}	5.53 A	5.59 A
Strom im Punkt maximaler Leistung	I _{mpp}	4.89 A	5.01 A

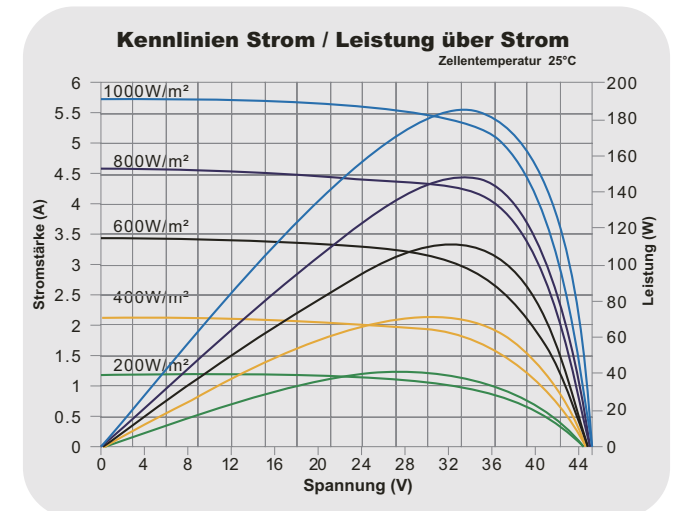
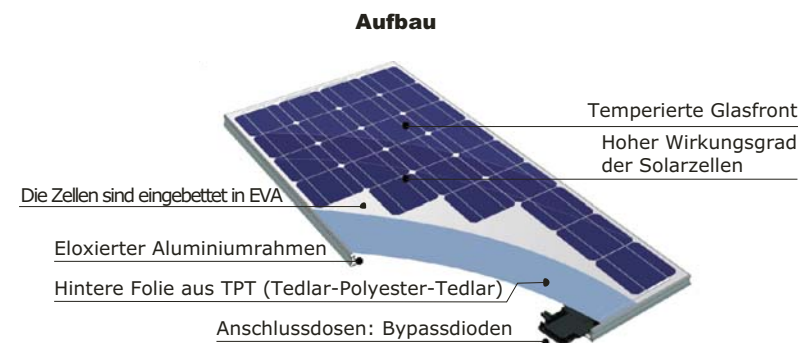
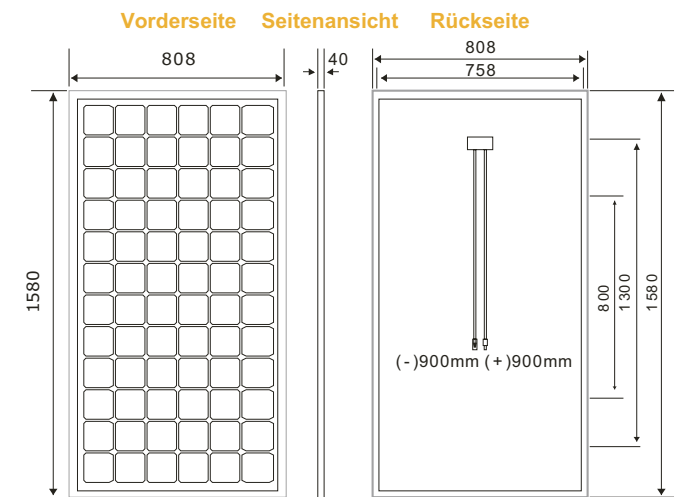
FF Faktor	72.80 %	73.77 %
Module Wirkungsgrad	14.10 %	14.49 %

* Bei Standard-Bedingungen (STC) Bestrahlungsstärke 1000W/m², Spektrum AM1.5, bei einer Temperatur von 25°C.

Thermische Daten	
NOCT	47°C ± 2°C
Temperaturkoeffizient Voc	- (140 ± 5) mV / °C
Temperaturkoeffizient Isc	+ (0.03 ± 0.02) % / °C
Temperaturkoeffizient Leistung	- (0.44 ± 0.05) % / °C

Systemintegrierte Parameter	
Maximale Systemspannung SCII	1000 VDC
Maximaler Rückstrom	Gilt nicht für Spannungen größer als Voc auf das Modul

Weitere Angaben	
Anschlussdose	1000 VDC
Anschluss	Typ 4
Leistungstoleranz	± 3%
Kabelquerschnitt	4 mm ²
Kabellänge	900 mm
Bypassdioden	3 Stück



Zytech Solar behält sich das Recht vor, technische Daten ohne vorherige Ankündigung zu ändern.



ISO9001

ZYTECH SOLAR - Zueco Y Technology S.L.
P. Industrial Centrovía - C/ R. Janeiro, 12
50198 La Muela (Zaragoza) SPAIN
Tel: +34 976 141819 / Fax: +34 976 141818
info@zytechsolar.com / www.zytechsolar.com

Wp (W)	Modell	Voc (V)	Isc (A)	Vmp (V)	Imp (A)	Maße LxWxH (mm)	Gewicht (kg)	Zellanordnung	Zellmaße (mm)	Wirkungsgrad
65	ZT65P	21.82	4.03	18.10	3.59	992x528x35	6.5	6x6	156x78	12.41 %
85	ZT85P	14.40	7.90	11.88	7.15	1006x671x30	7.5	4x6	156x156	12.59 %
90	ZT90P	14.62	8.10	12.12	7.43	1006x671x30	7.5	4x6	156x156	13.33 %
110	ZT110P	18.12	8.00	15.00	7.33	850x992x40	10.5	6x5	156x156	13.05 %
115	ZT115P	18.42	8.21	15.33	7.50	850x992x40	10.5	6x5	156x156	13.64 %
120	ZT120P	19.49	8.10	16.16	7.43	1324x671x40	11.0	4x8	156x156	13.51 %
130	ZT130P	21.64	7.95	17.89	7.27	1482x671x40	12.5	4x9	156x156	13.07 %
135	ZT135P	21.92	8.10	18.18	7.43	1482x671x40	12.5	4x9	156x156	13.58 %
140	ZT140P	22.18	8.25	18.47	7.58	1482x671x40	12.5	4x9	156x156	14.08 %
145	ZT145P	22.39	8.40	18.72	7.75	1482x671x40	12.5	4x9	156x156	14.58 %
150	ZT150P	22.54	8.59	18.86	7.95	1482x671x40	12.5	4x9	156x156	15.08 %
155	ZT155P	25.45	8.05	21.13	7.34	1166x992x40	14.0	6x7	156x156	13.40 %
165	ZT165P	25.96	8.30	21.67	7.61	1166x992x40	14.0	6x7	156x156	14.27 %
170	ZT170P	28.80	7.90	23.76	7.15	1324x992x40	15.5	6x8	156x156	12.94 %
180	ZT180P	29.23	8.10	24.24	7.43	1324x992x40	15.5	6x8	156x156	13.70 %
185	ZT185P	29.47	8.21	24.53	7.54	1324x992x40	15.5	6x8	156x156	14.09 %
195	ZT195P	32.45	7.95	26.84	7.27	1486x992x50	18.0	6x9	156x156	13.23 %
205	ZT205P	33.05	8.15	27.43	7.47	1486x992x50	18.0	6x9	156x156	13.91 %
210	ZT210P	33.26	8.21	27.70	7.58	1486x992x50	18.0	6x9	156x156	14.25 %
225	ZT225P	36.54	8.10	30.30	7.43	1652x992x50	20.0	6x10	156x156	13.73 %
230	ZT230P	36.84	8.21	30.66	7.50	1652x992x50	20.0	6x10	156x156	14.03 %
235	ZT235P	37.08	8.30	30.96	7.59	1652x992x50	20.0	6x10	156x156	14.34 %
240	ZT240P	37.20	8.34	31.14	7.71	1652x992x50	20.0	6x10	156x156	14.65 %
245	ZT245P	37.44	8.45	31.32	7.82	1652x992x50	20.0	6x10	156x156	14.95 %
250	ZT250P	37.56	8.59	31.44	7.95	1652x992x50	20.0	6x10	156x156	15.26 %
260	ZT260P	43.27	7.95	35.78	7.27	1966x992x50	22.0	8x9	156x156	13.33 %
265	ZT265P	43.63	8.05	36.22	7.32	1966x992x50	22.0	8x9	156x156	13.59 %
270	ZT270P	43.85	8.10	36.36	7.43	1966x992x50	22.0	8x9	156x156	13.84 %
275	ZT275P	44.21	8.21	36.79	7.47	1966x992x50	22.0	8x9	156x156	14.10 %
280	ZT280P	44.35	8.25	36.94	7.58	1966x992x50	22.0	8x9	156x156	14.36 %
285	ZT285P	44.50	8.43	37.01	7.70	1966x992x50	22.0	8x9	156x156	14.61 %
290	ZT290P	44.57	8.48	37.15	7.81	1966x992x50	22.0	8x9	156x156	14.87 %
295	ZT295P	44.78	8.50	37.37	7.89	1966x992x50	22.0	8x9	156x156	15.13 %
300	ZT300P	45.07	8.59	37.73	7.95	1966x992x50	22.0	8x9	156x156	15.38 %

ZT 230P/235P/240P poly ZYTECH MODULES

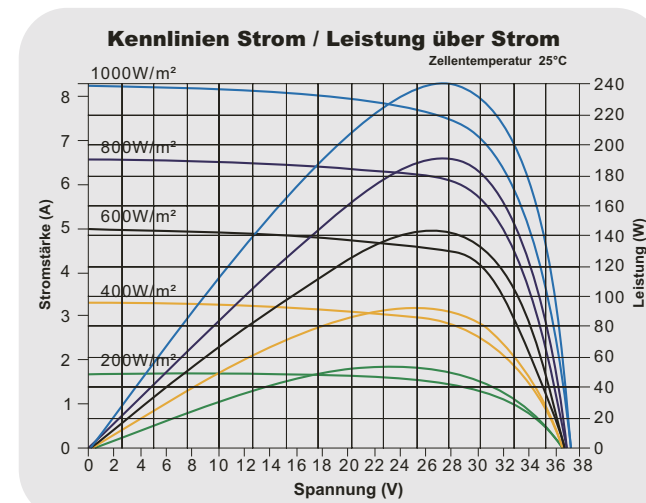
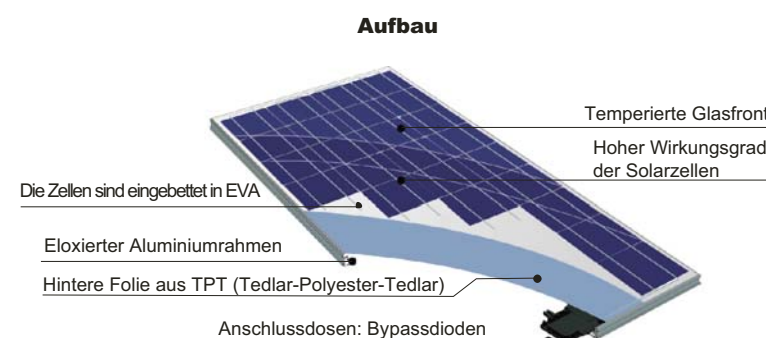
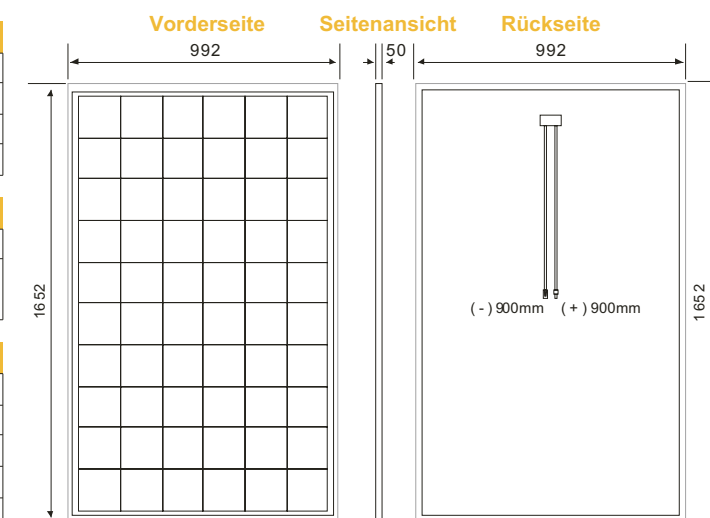
Zellen		Mechanische Daten		
Technologie	Polykristallines Silizium	Maße des Moduls L x W x H	1652x992x50mm	
Anzahl der Zellen pro Modul	60	Gewicht	20.0 kg	
Zellmaße	156 x 156 mm			
Elektrische Daten				
		ZT 230P	ZT 235P	ZT 240P
Maximale Leistung	P _{max}	230 W	235 W	240 W
Leerlaufspannung	V _{oc}	36.84 V	37.08 V	37.20 V
Spannung im Punkt maximaler Leistung	V _{mpp}	30.66 V	30.96 V	31.14 V
Kurzschlussstrom	I _{sc}	8.21 A	8.30 A	8.34 A
Strom im Punkt maximaler Leistung	I _{mpp}	7.50 A	7.59 A	7.71 A
FF Faktor		76.04 %	76.36 %	77.36 %
Module Wirkungsgrad		14.03 %	14.34 %	14.65 %

* Bei Standard-Bedingungen (STC) Bestrahlungsstärke 1000W/m², Spektrum AM1.5, bei einer Temperatur von 25°C.

Thermische Daten	
NOCT	47°C ± 2°C
Temperaturkoeffizient Voc	- (120 ± 5) mV / °C
Temperaturkoeffizient Isc	+ 0.04 % / °C
Temperaturkoeffizient Leistung	- 0.35 % / °C

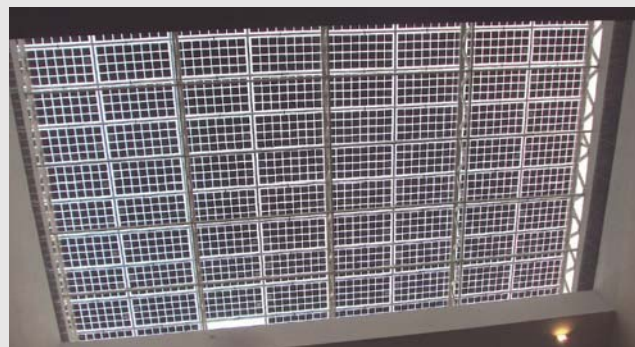
Systemintegrierte Parameter	
Maximale Systemspannung SCII	1000 VDC
Maximaler Rückstrom	Gilt nicht für Spannungen größer als Voc auf das Modul

Weitere Angaben	
Anschlussdose	1000 VDC
Anschluss	Typ 4
Leistungstoleranz	± 3%
Kabelquerschnitt	4 mm ²
Kabellänge	900 mm
Bypassdioden	3 Stück



GEÄUDEINTEGRIERTE ANLAGEN (BIPV)

Jeden Tag wird in der Baubranche mehr danach gestrebt, autarke Stromversorgung und Energieeinsparung der Gebäude mit der ästhetischen Einbindung der Anlagen zu verbinden. Neben seinen Standardmodulen stellt Zytech deshalb spezielle Doppelglas-Module für die architektonische Integration der Anlagen in Gebäuden unterschiedlichster Verwendungszwecke her: Fassaden, Dächer, Pergolas, Oberlichter, usw. Die Zytech - Spezialmodule werden im Allgemeinen nach Auftrag und nach den technischen und ästhetischen Ansprüchen des jeweiligen Projektes erstellt und verbessern die Wärme- und Schallisolierung.



Die Welt besser machen



SPANIEN

Firmensitz

Zueco Y Technology S.L.
Pol. Ind. Centrovía
C/ R. Janeiro, 12
50198 La Muela (Zaragoza)
Spanien
Tel. + 34 976 141819
Fax + 34 976 141818
info@zytechsolar.com

FRANKREICH

Zytech France
2, Rue du Parc
Z.I. Euronord
31150 Bruguieres
Frankreich
Tel. + 33 (0) 56 170 4869
Fax + 33 (0) 56 170 7207
info@zytechfrance.fr

ITALIEN

Zytech Italia SRL
P.zza de la Repubblica, 19
20124 Milano, Italien
Tel. + 39 026 55 60 602
Fax + 39 027 83 168
info@zytechsolar.it

DEUTSCHLAND

*Forschung, Entwicklung und Innovation,
Hauptverkaufsstelle und-lager in Europa*

Zytech R&D
Braunschweiger Str.62
D-38518 Gifhorn, Deutschland
Tel. + 49 (0)537 1672 1607
+ 49 (0)537 1750 9164
Fax + 49 (0)537 1750 9166
germany@zytechsolar.com

BENELUX

Zytech Benelux
Admiraliteitskade 156
Rotterdam, Niederlande
Tel. +31 610 856 676
benelux@zytechsolar.com

VEREINIGTE STAATEN

Zytech Solar, Inc.
Palo Alto Building
530 University Av.
Palo Alto (California)
Vereinigte Staaten
Tel. + (00)1 415 315 9854
usa@zytechsolar.com

CHINA

*Produktionsanlage 100% Eigentum
der Gruppe*

Zytech Engineering
Technology Co. Ltd.
High Technology & Science Park
122 Zhuzhou Road
266101 Qingdao, China
Tel. + 86 532 8870 5139
Fax + 86 532 8870 5185
qingdao@zytechsolar.com

HONG KONG

Verwaltung und Transport

Zytech Co. Ltd.
7608-3908
8 Connaught Place Central Hong Kong
Tel. + 852 8175 0040
Fax + 852 2522 4720
hongkong@zytechsolar.com

MEXICO

Zytech Mexico
Blvd. Lazaro Cardenas S/N
Quintas del Sol, local 3
Cabo San Lucas, B.C. Sur
Mexico C.P. 23450
Tel. +52 (624) 1050364
Tel. +169 869 6188
vfaz@zytechsolar.com